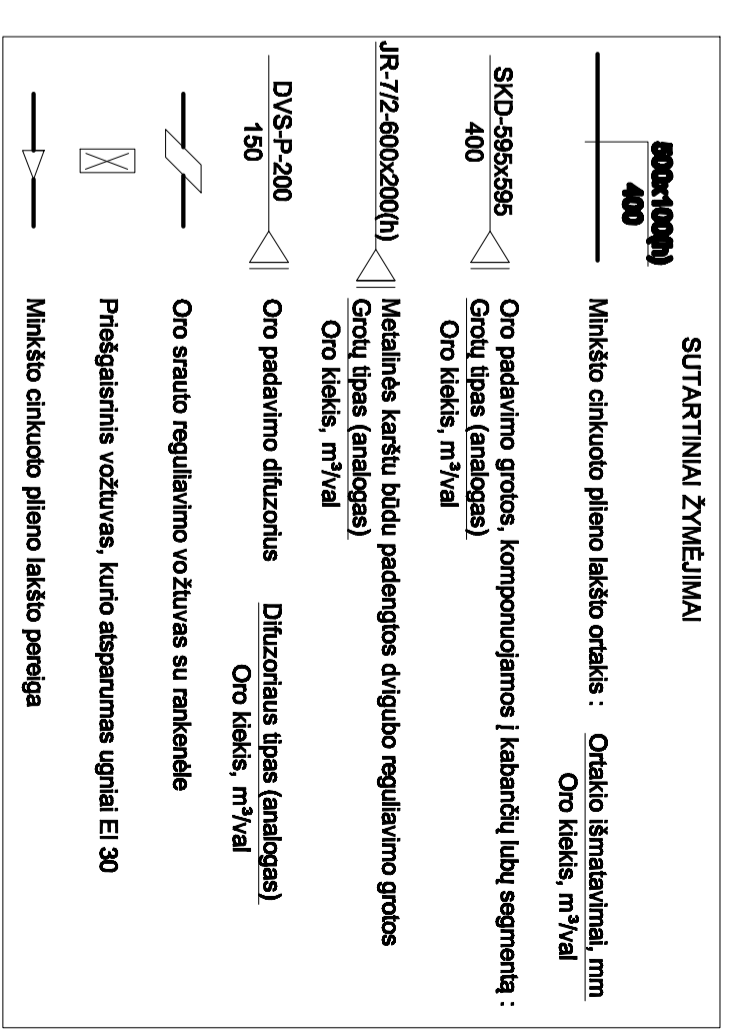
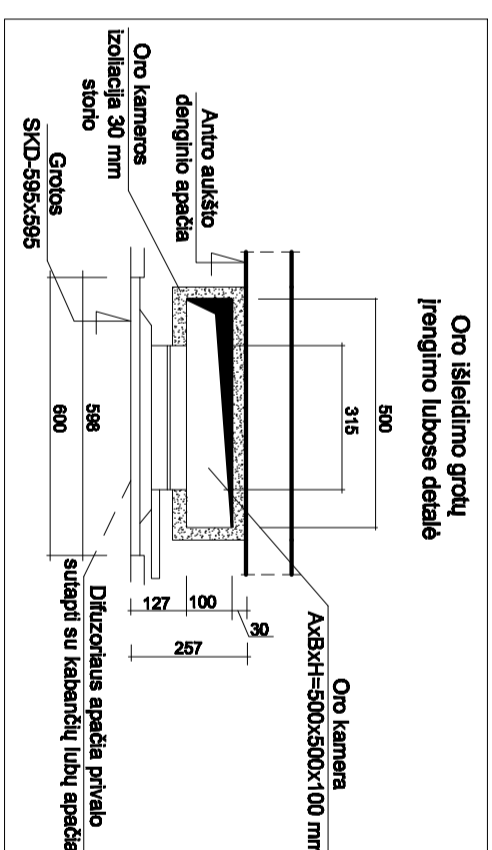
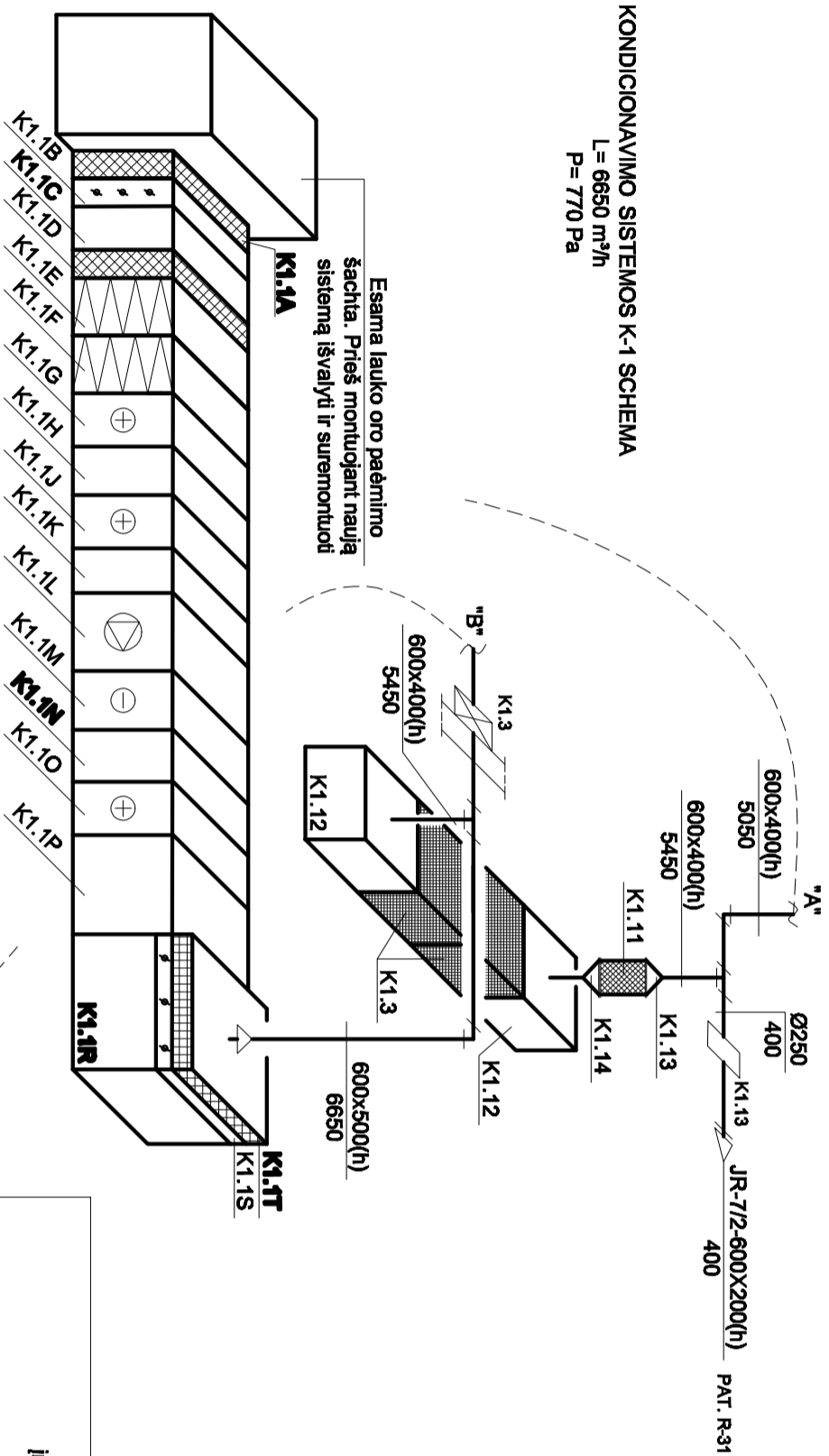
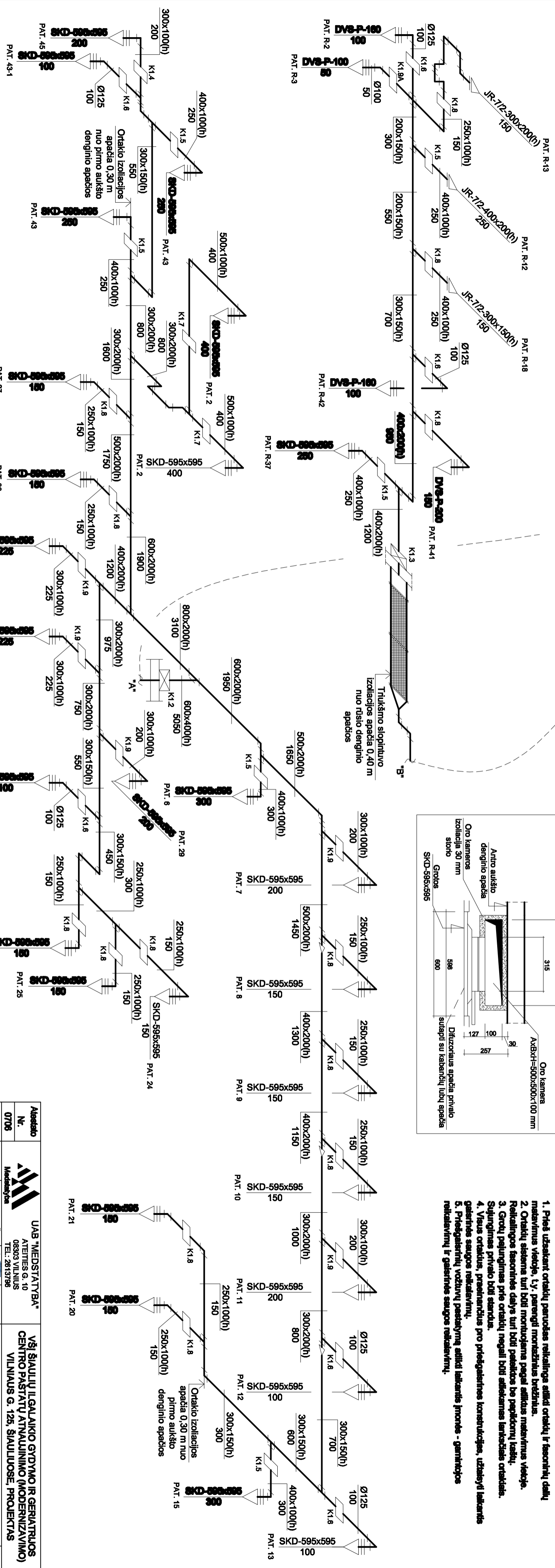


ORO KONDICIONAVIMO SISTEMOS K-1 SCHEMA
L = 6650 m²h
P = 770 Pa



- PASTABOS:**
- Prieš užsakant ortakų paruoštas reikalingas atlikti ortakų ir besoninių dalių matavimus vietoje. Yp. parengti montavimo brėžinius.
 - Ortakų sistema turi būti montuojama pagal atliktus matavimus vietoje. Reikalingos besoninės dalys turi būti paruoštos be papildomų kaštų.
 - Grūtų pajungimas prie ortakų negali būti atliekamas laisvomis ortakais. Sujungimas privalo būti standus.
 - Visus ortakus, priedavinius pro priedavines konstrukcijas, užšėvyti laikantis gasteries saugos reikalavimų.
 - Priedavinių vozduvų pėsčėlymą atlikti laikantis foncės - gasteries reikalavimų ir gasteries saugos reikalavimų.



<p>UAB "MEDSTATYBA" ATLETIES G. 10 08303 VILNIUS TEL. 2819786</p>		<p>VŠĮ ŠIAULIŲ IL GALAIKIO GYDYMŲ IR GERIATRIJOS CENTRO PASTATŲ ATNAUJINIMO (MODERNIZAVIMO) VILNAUS G. 125, ŠIAULIUOSE, PROJEKTAS</p>	
Atsako Nr. 0706	PV VAUTLEVIČIUS	14 09 08	Laida
12437	R.VALIONIUS	14 09 08	O
Stadija	INZ D.GINCAITE	14 09 08	Lapais Lapų
PMTP	VŠĮ ŠIAULIŲ IL GALAIKIO GYDYMŲ IR GERIATRIJOS CENTRAS	[14-37]-PMTP-ŠVOK-8	1 1